



ANALYSE

BÄDER EINES EINFAMILIENHAUSES VON LOUIS I. KAHN



IDEENSUCHE

BADKONZEPTE UNTER EINBEZIEHUNG VON THESEN



KONZEPTION

KONZEPT-FESTLEGUNG



TECHNIK

TECHNISCHE DETAILS ZU MODULEN UND SYSTEM



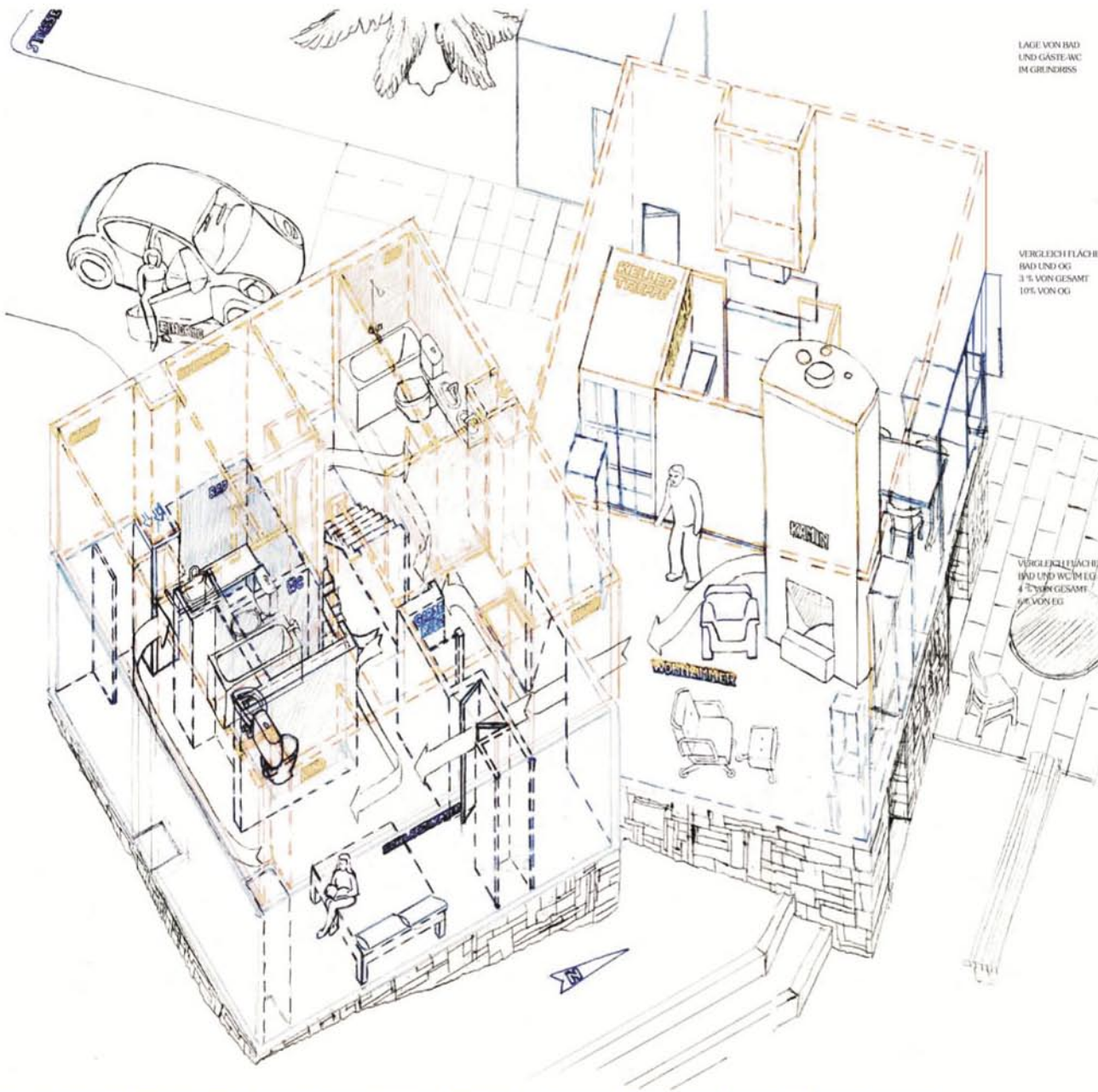
BAD & RAUM

PROTOTYP / ENDMODELL: BAD IM EIN- UND MEHRPERSONENMODUS



BAD & HAUS

DARSTELLUNG DES BADES INNERHALB EINES HAUSES



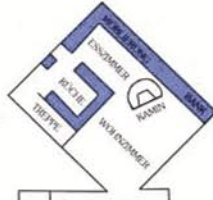
LAGE VON BAD UND GÄSTE-WC IM GRUNDRISS



ANORDNUNG DREHENDER RÄUME (INSTALLATIONEN) IN DER PERIPHERIE DES HAUSES



VERGLEICH FLÄCHE BAD UND OG 3% VON GESAMT 10% VON OG



VERGLEICH FLÄCHE BAD UND WC IM EG 4% VON GESAMT 10% VON EG



FLUSS

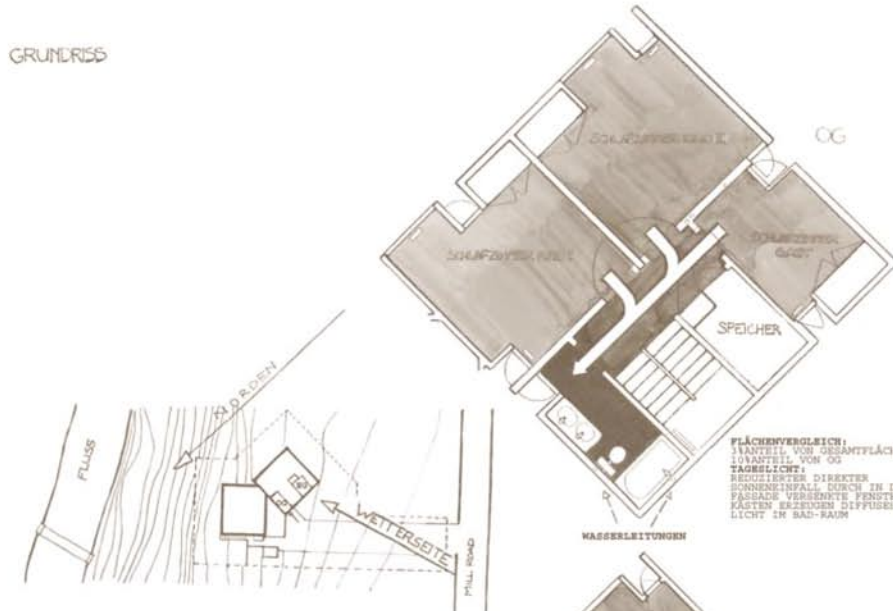
VORBEREITENDE ZWEIFARBIGE SKIZZE DES HAUSKÖRPERS MIT INNENLEBEN ZUR EIGENEN ORIENTIERUNG



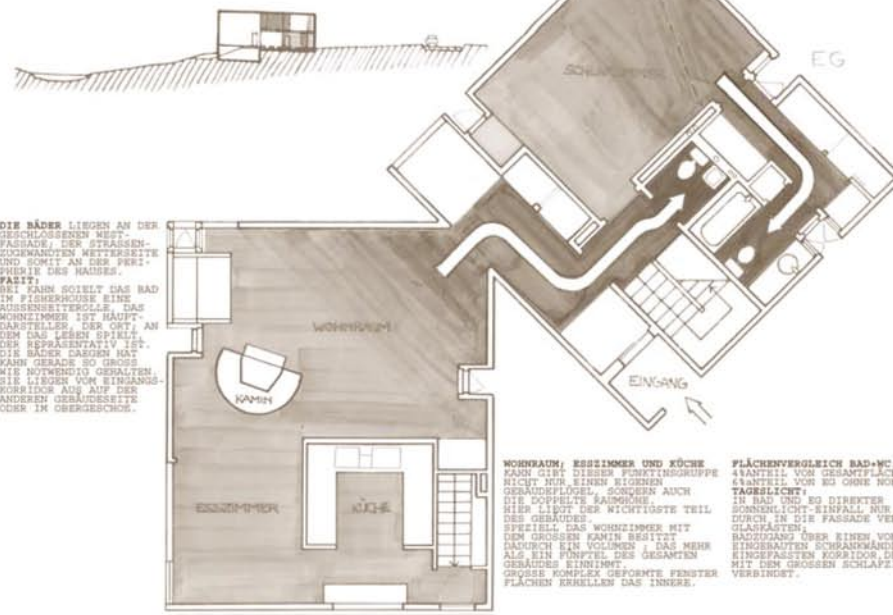
ANALYSE



GRUNDRISS



**FLÄCHENVERGLEICH:**  
 1/3 ANTEIL VON GESAMTFLÄCHE  
 1/3 ANTEIL VON OG  
**TAGELICHT:**  
 REGELMÄSSIGER DIREKTER  
 SONNENEINFALL DURCH IN DER  
 FASSADE VERSETZTE FENSTER-  
 KÄSTEN ERZEUGEN DIFFUSES  
 LICHT IM BAD-Raum

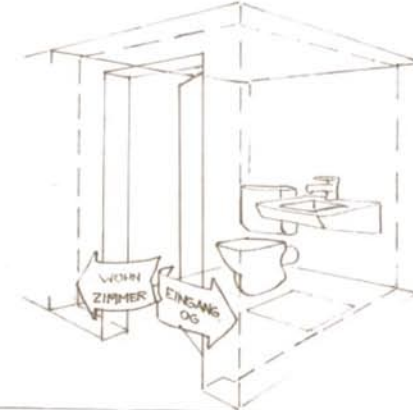


**DIE BÄDER LIEGEN AN DER**  
 GESCHLOSSENEN WEST-  
 FASSADE (DEN STRASSEN-  
 ZUGEWANDTEN METTERSEITE  
 UND SOMIT AN DER PRIVAT-  
 PHOTIE DES HAUSES.  
**FAKT:**  
 DER KAHN SOLELT DAS BAD  
 IM FISCHERHOFSE EINE  
 SONNENSTRECKE. DAS  
 WOHNZIMMER IST HAUPT-  
 SACHFELD DES ORT, AN  
 DEN DAS LEBEN SPIELT.  
 DER REPRÄSENTATIV IST.  
 DIE BÄDER SINDEN HAT  
 KAHN GERADE SO GROSS  
 WIE NOTWENDIG GEBALTEN  
 SIE LIEGEN VOM EINGANGS-  
 BEREICH AUS AUF DEN  
 ANDEREN OBERGESCHOS.  
**FAKT:**

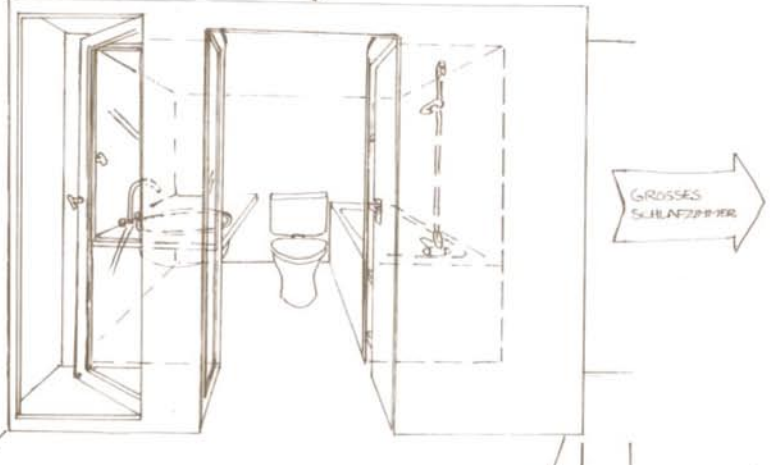
**WOHNRAUM, ESSZIMMER UND KÜCHE**  
 KAHN GIBT DIESER FUNKTIONSGRUPPE  
 NICHT NUR EINEN HEBENEN  
 GEBÄUDEFLÜGEL, SONDERN AUCH  
 DIE DOPPELTE SAISONHEIT.  
 HIER LIEGT DER WICHTIGSTE TEIL  
 DES GEBÄUDES.  
**SPIEL:** DAS WOHNZIMMER MIT  
 DEM GROSSEM KAMIN BESITZT  
 DANEBEN EIN VOLLSTÄNDIGES  
 ALS EIN PUNKTEL DES GESAMTEN  
 GEBÄUDES EINLIEGT  
 GROSSE KOMPLEX GEFORMTE  
 FLÄCHEN ERHEBEN DAS INNERE.

**FLÄCHENVERGLEICH BAD-WC:**  
 4/5 ANTEIL VON GESAMTFLÄCHE  
 4/5 ANTEIL VON EG ODER WOHNTHEIL  
**TAGELICHT:**  
 IN BAD UND EG DIREKTER  
 SONNENEINFALL NUR ABEN  
 DURCH IN DIE FASSADE VERSETZT  
 GLASKÄSTEN  
 BADZUGANG ÜBER EINEN VOM FEST  
 FINGERHALTEN SCHWANKÄNDEN  
 EINGEFASSTEN KORRIDOR, DER ES  
 MIT DEM GROSSEN SCHLAFZIMMER  
 VERBINGT.

EG WC



EG BAD



OG BAD

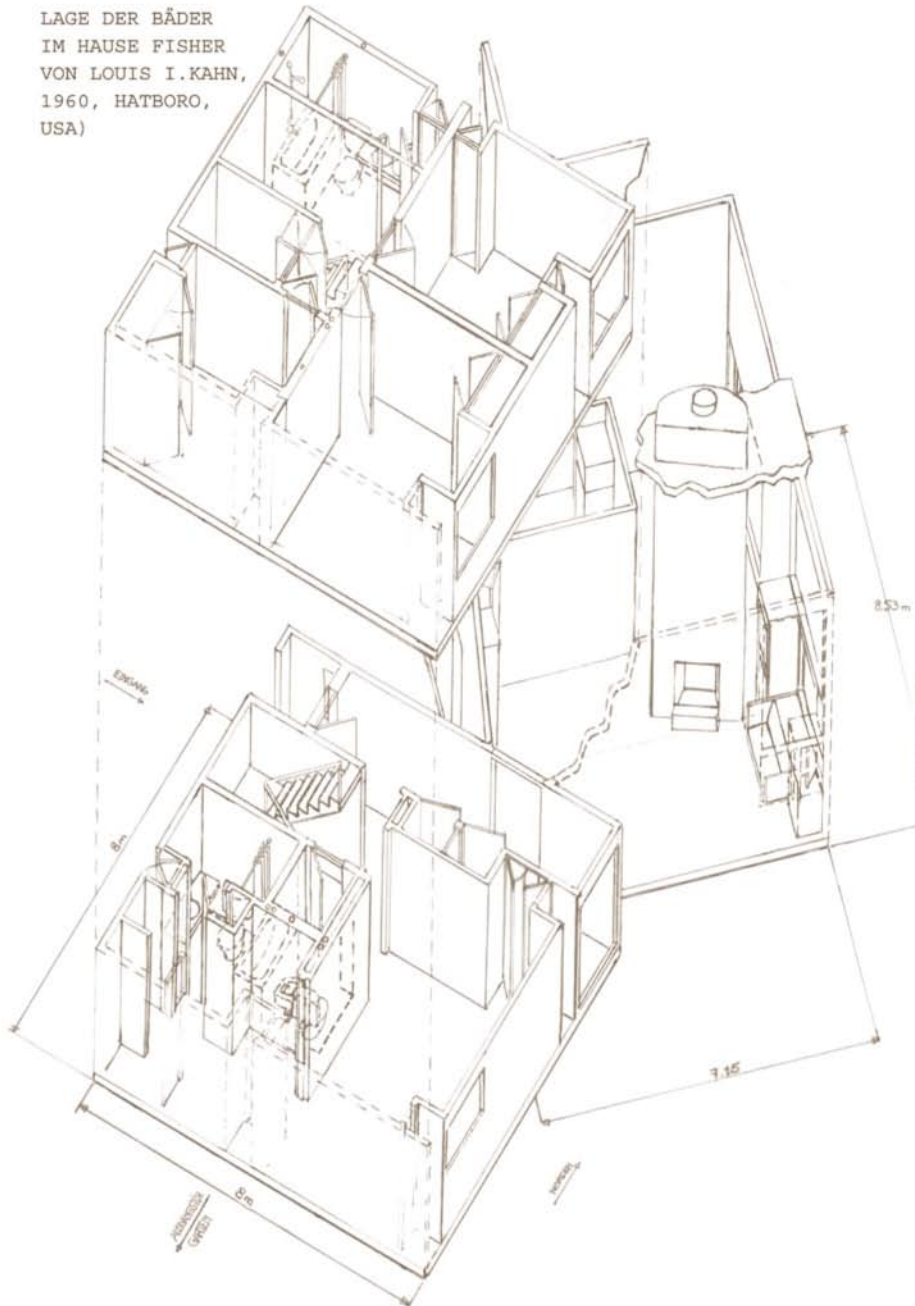


DARSTELLUNG DER BÄDER IM HAUS UND DEREN 'EINZUGSGEBIETE'

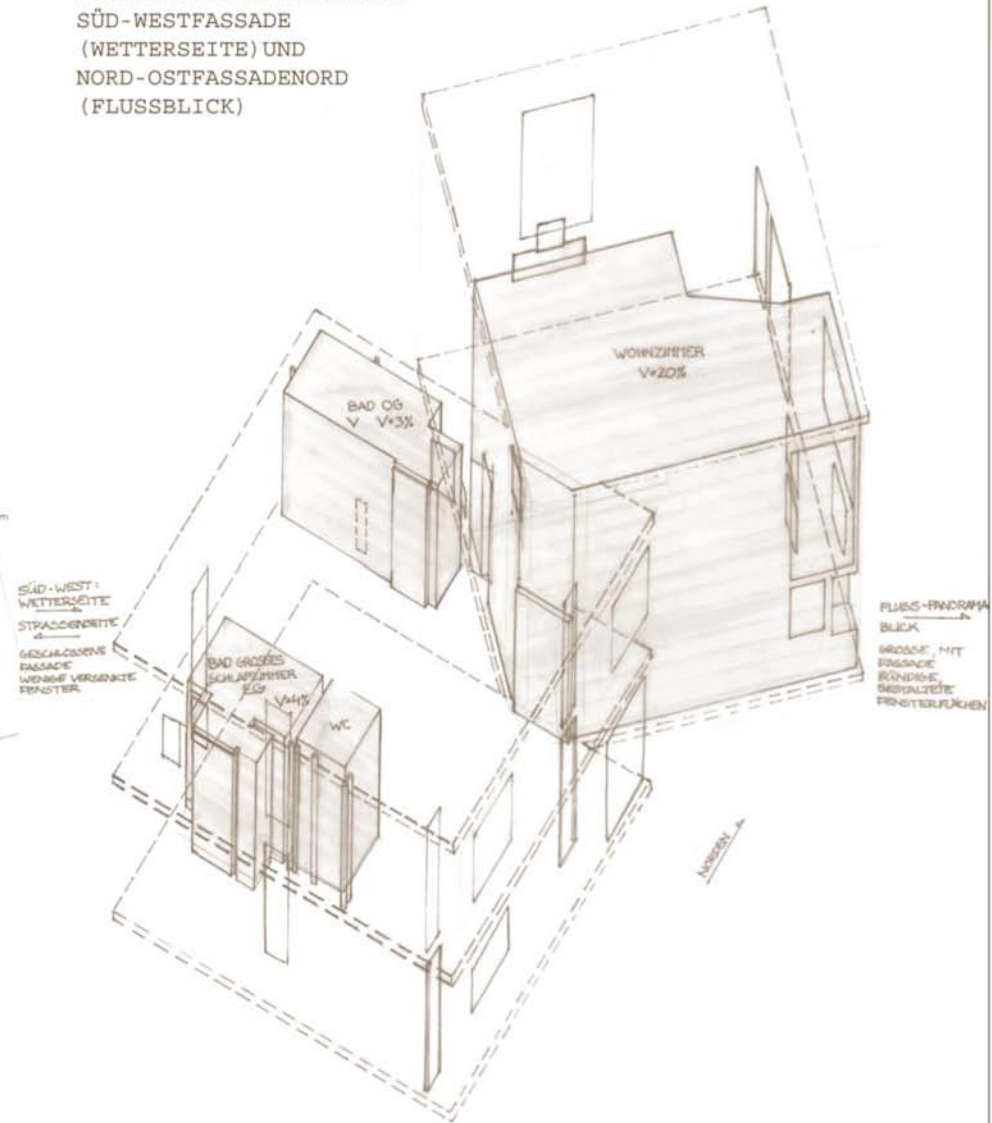


ANALYSE

LAGE DER BÄDER  
IM HAUSE FISHER  
VON LOUIS I. KAHN,  
1960, HATBORO,  
USA)



VOLUMENVERGLEICH  
BAD/WC/EG/WOHNZIMMER  
FENSTERFLÄCHENVERGLEICH  
SÜD-WESTFASSADE  
(WETTERSEITE) UND  
NORD-OSTFASADENORD  
(FLUSSBLICK)





IDEENSUCHE



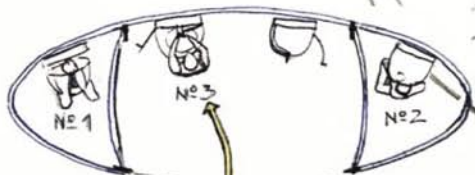
‘WASSER-FUNKTIONSTURM’ AUS KÜCHE UND BAD:



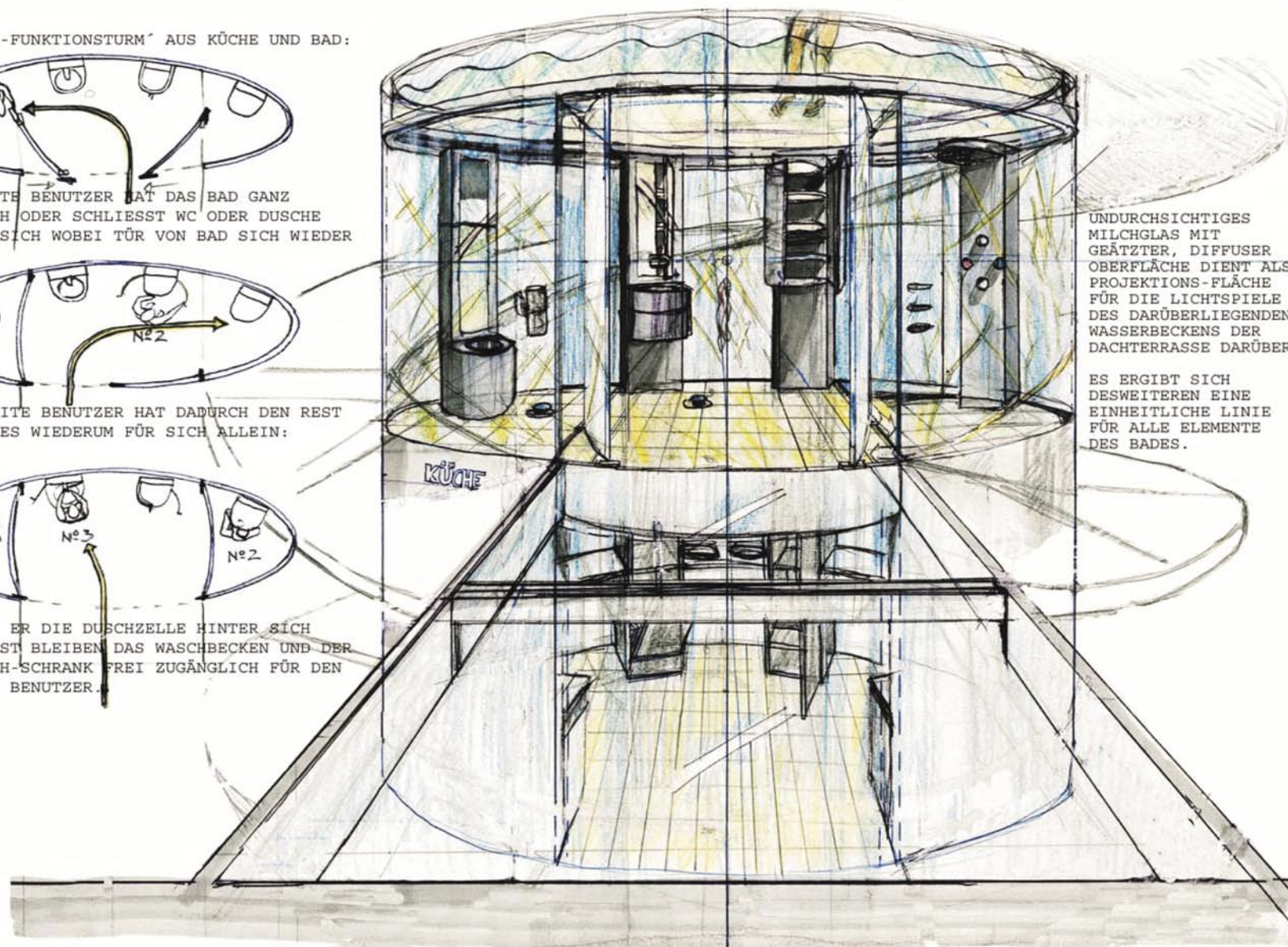
DER ERSTE BENUTZER HAT DAS BAD GANZ FÜR SICH ODER SCHLIESST WC ODER DUSCHE HINTER SICH WOBEI TÜR VON BAD SICH WIEDER ÖFFNET.



DER ZWEITE BENUTZER HAT DADURCH DEN REST DES BADES WIEDERUM FÜR SICH ALLEIN:

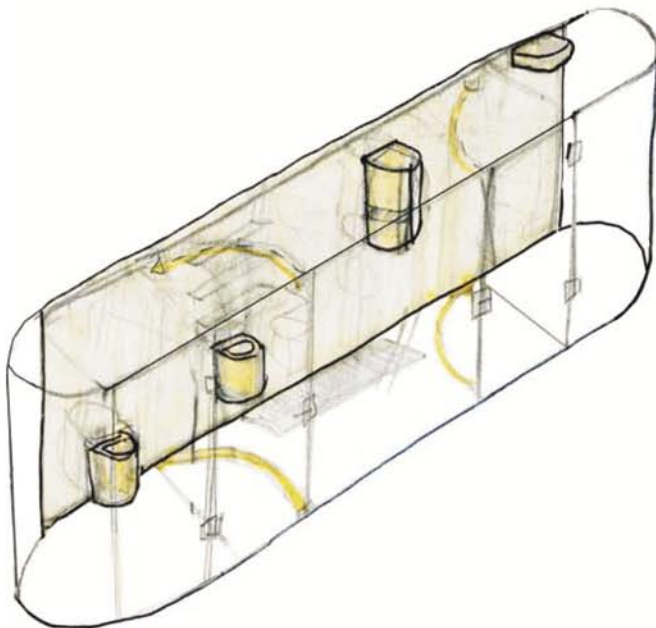
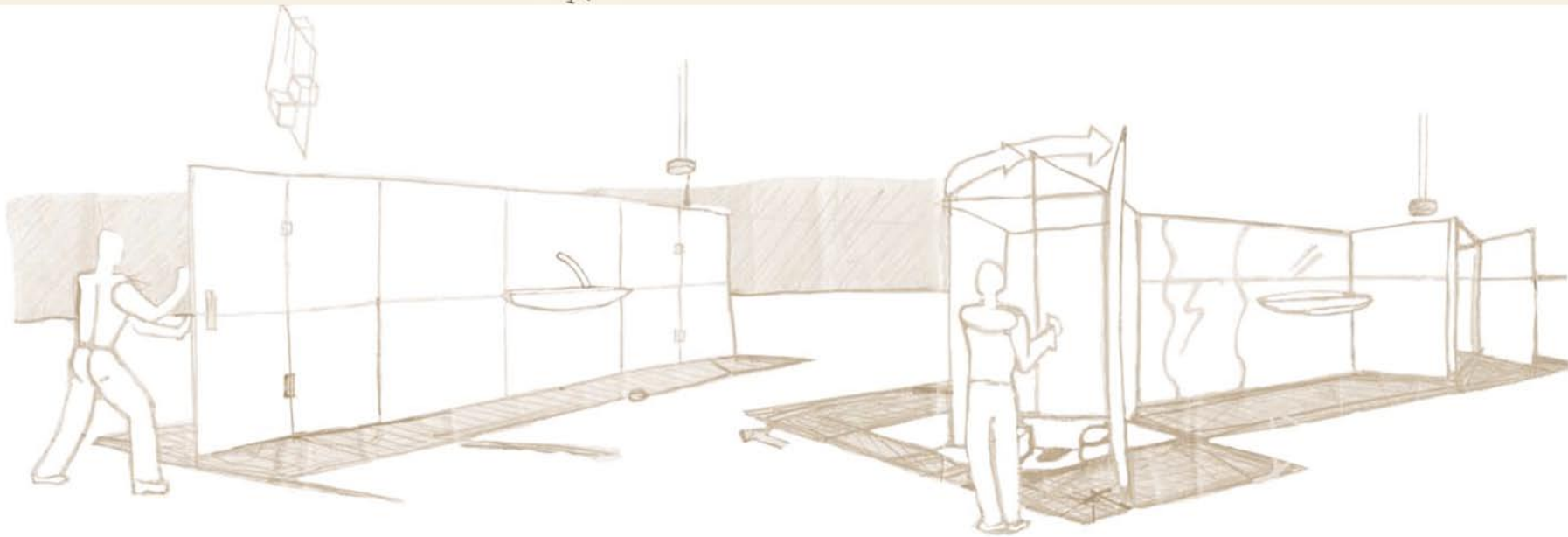


WÄHREND ER DIE DUSCHZELLE HINTER SICH SCHLIESST BLEIBEN DAS WASCHBECKEN UND DER HANDTUCH-SCHRANK FREI ZUGÄNGLICH FÜR DEN DRITTEN BENUTZER.

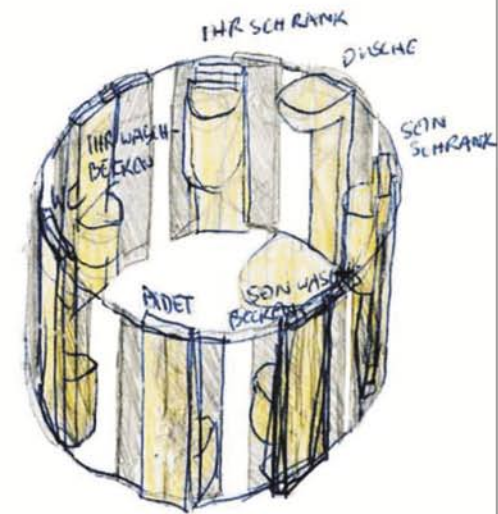
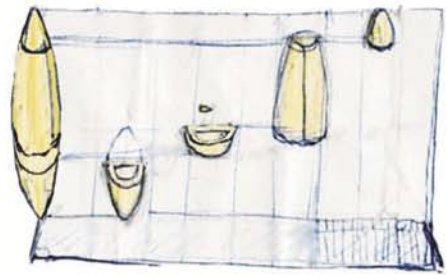


UNDURCHSICHTIGES MILCHGLAS MIT GEÄTZTER, DIFFUSER OBERFLÄCHE DIENT ALS PROJEKTIONS-FLÄCHE FÜR DIE LICHTSPIELE DES DARÜBERLIEGENDEN WASSERBECKENS DER DACHTERRASSE DARÜBER.

ES ERGIBT SICH DESWEITEREN EINE EINHEITLICHE LINIE FÜR ALLE ELEMENTE DES BADES.



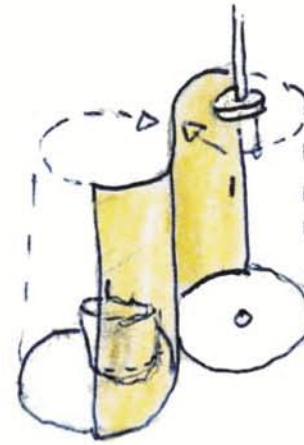
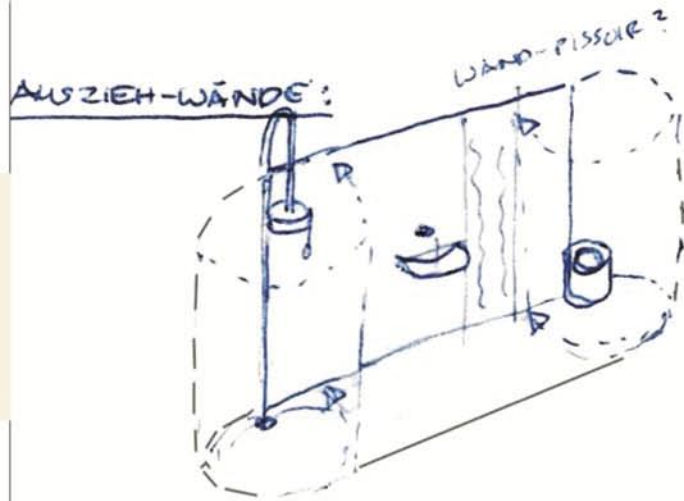
DIAGONAL-ANORDNUNG DER ELEMENTE;  
ALS SEITLICH VERSETZTE TEILE EINES GANZEN



ANORDNUNG DER ELEMENTE FREISTEHEND IM  
IM RAUM. PARAVENT-TÜREN HINTER  
ELEMENTEN LIEGEND BEWEGEN SICH GEMEINSAM.



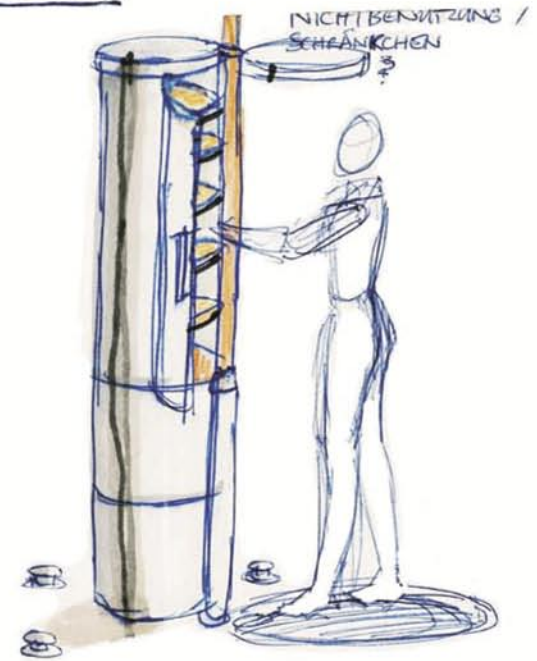
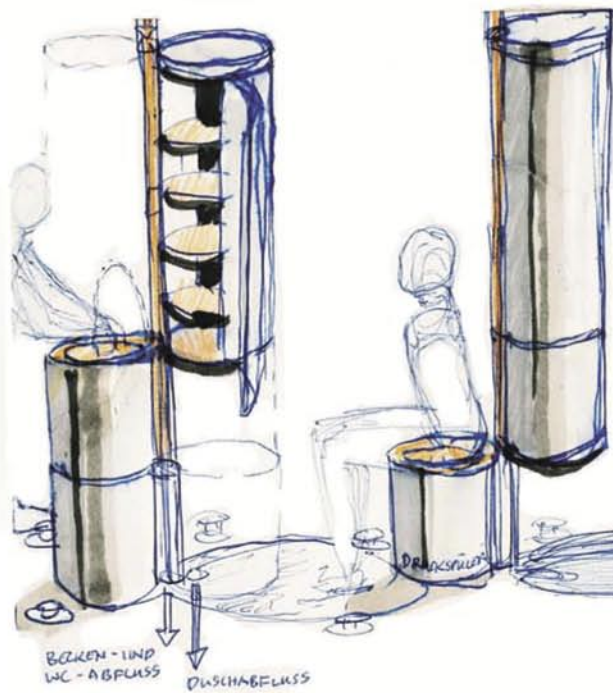
IDEENSUCHE



UNIFORME GESTALTUNG DER ELEMENTE

WC - SÄULE!

FLEXIBLE WAND!



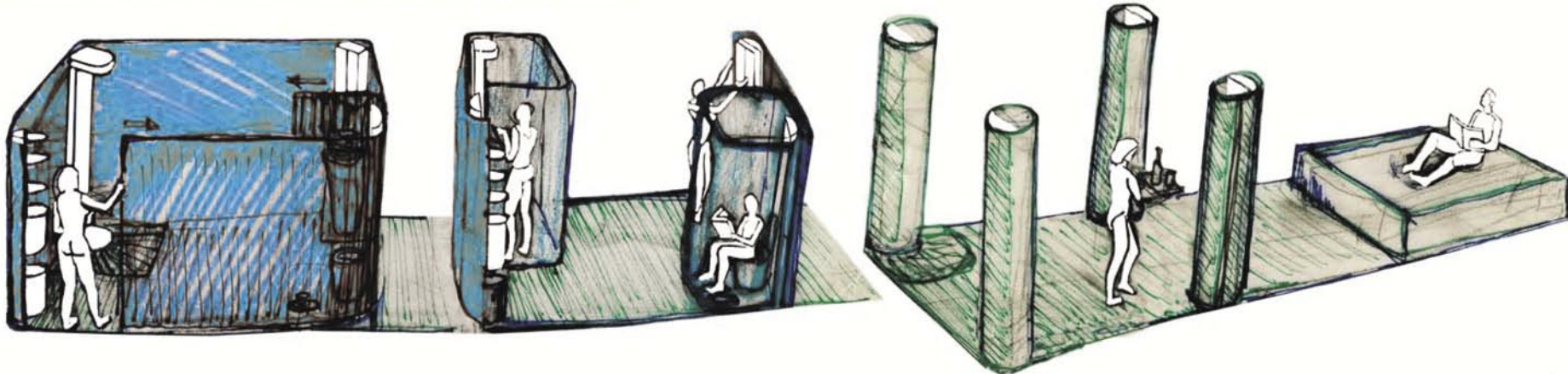
KOMPAKT-BAD

BIETET KEINE PRIVATSPHÄRE, DA REIN SICHTSCHUTZ?

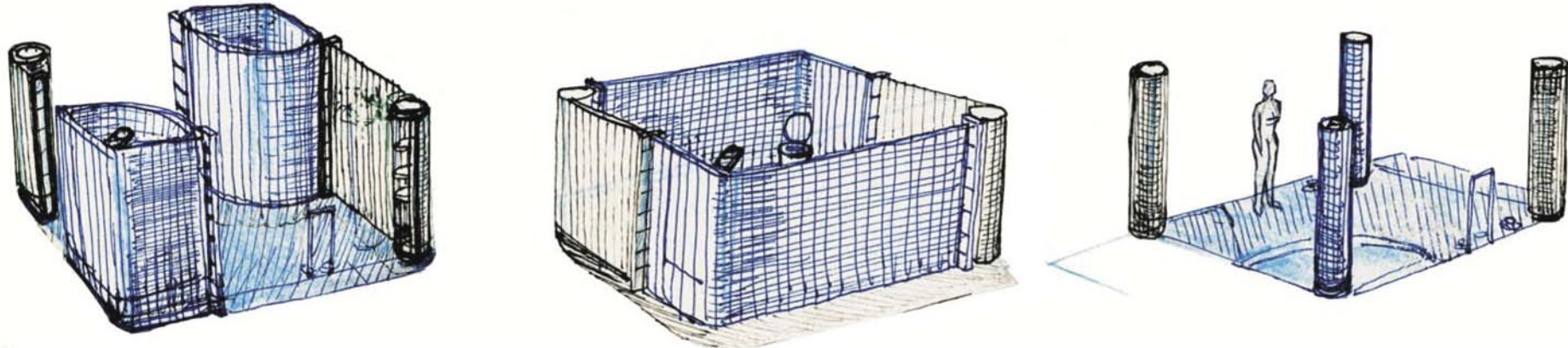


THESEN / FUNKTIONSBESCHREIBUNG:

1. MEHRERE NUTZER GLEICHZEITIG OHNE EINBUßE DER PRIVATSPHÄRE



2. EINSATZ EINES FREISTEHENDEN, FLEXIBLEN MODULSYSTEMS: EIN FREISTEHENDER GRUNDKÖRPER IN FORM EINER STELE KANN BEI ENTSPRECHENDER BESTÜCKUNG ALS SCHRANK, DUSCHE, WASCHBECKEN, BIDET ODER WC AUSGEBILDET SEIN. DABEI IST ALLEIN IM VORFELD AUF DIE PASSENDEN SANITÄREN ANSCHLÜSSE ZU ACHTEN.



3. RÄUMLICHE VERÄNDERUNG:

UNIFORME SÄULEN-ELEMENTE MIT INTEGRIERTER RAUMTEILERFUNKTION SCHAFFEN BEI BEDARF WEITEN BADE-RAUM, RAUBEN ABER BEI NICHTBENUTZUNG KAUM PLATZ. DIE FUNKTION ALS BAD IST SO NICHT OFFENSICHLICH. DER DARAUS ENTSTEHENDE OPTIONALE, ABER GROSSZÜGIGE BADE-RAUM WANDELT SEINE FORM JE NACH NUTZER-GEWÖHNHEIT UND -ANZAHL UND BELEBT SO DAS HAUS.

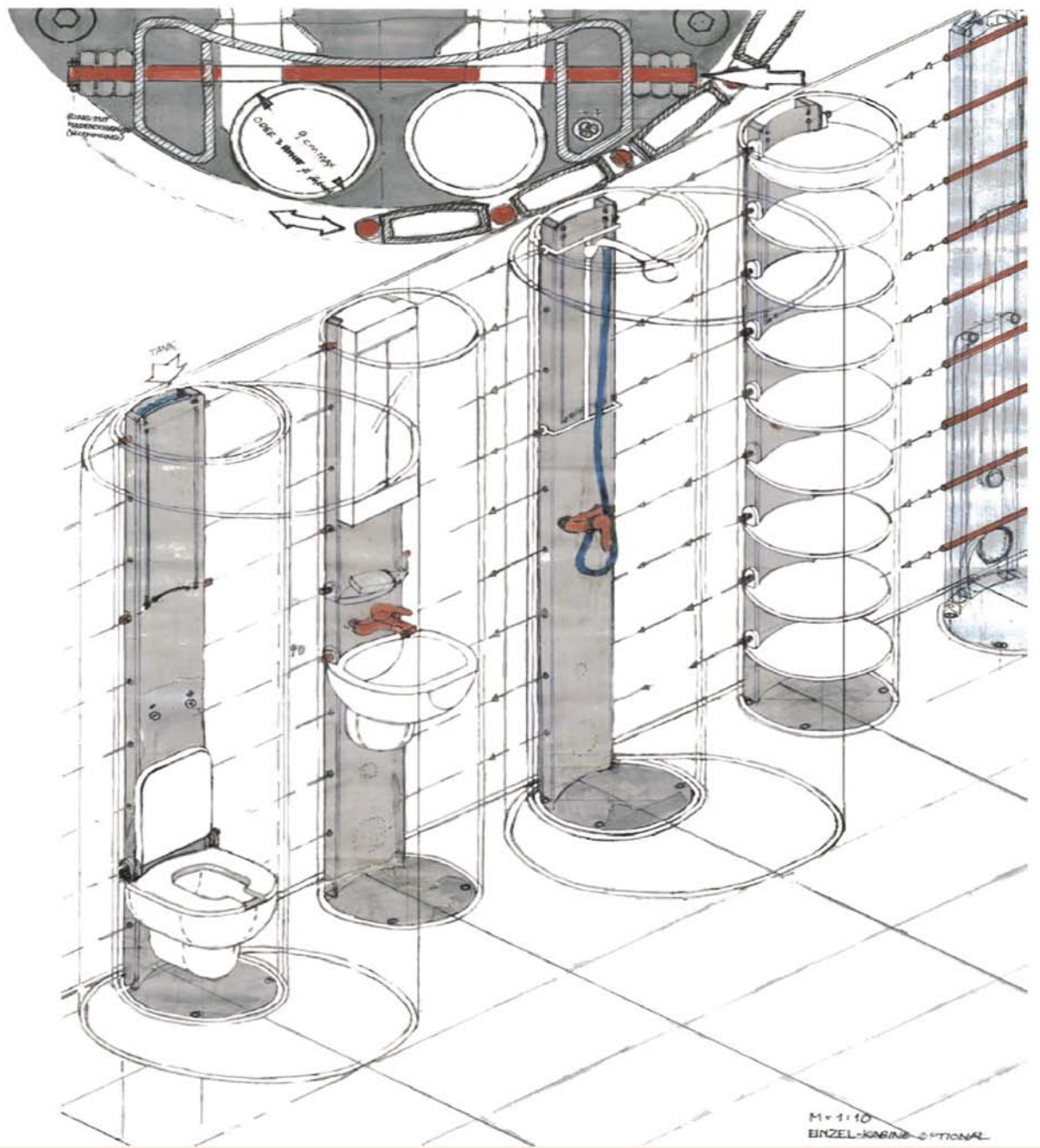
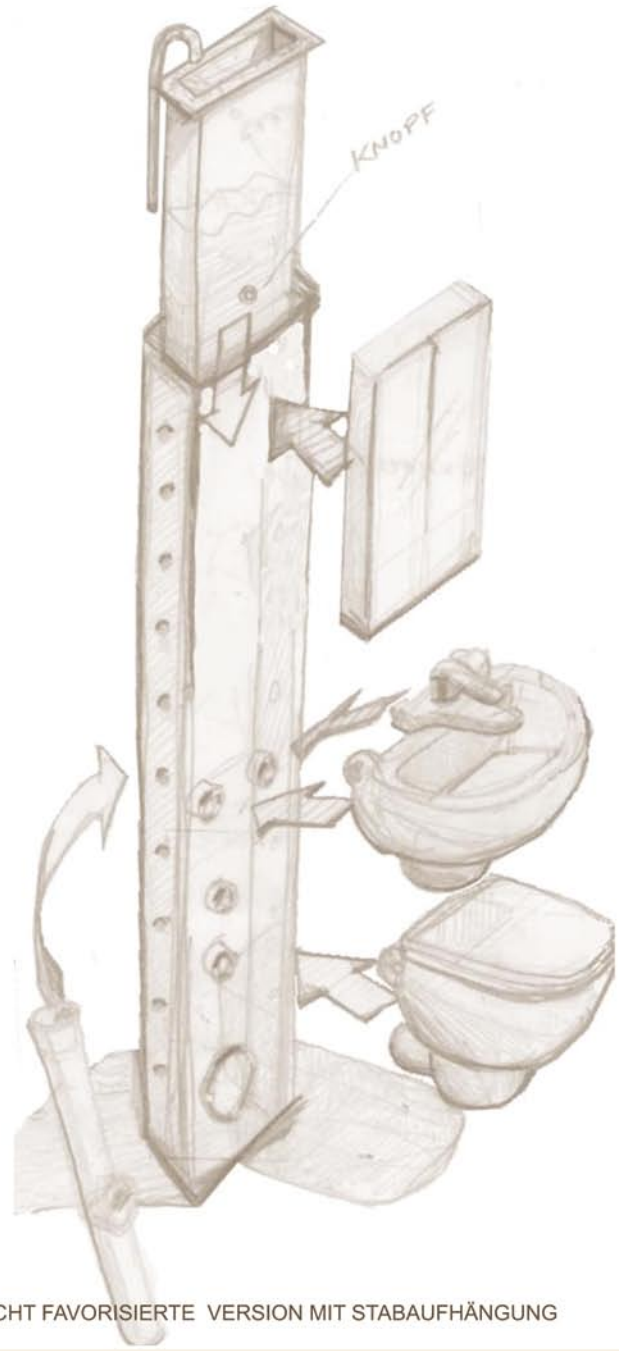
DAS GESCHLOSSENE BAD ALS FREISTEHENDES MÖBEL KANN WIE EIN SÄULENGANG EIN AXSEN-DEFINIERENDES ARCHITEKTONISCHES ELEMENT DARSTELLEN.

IN BENUTZUNG WIRD ES ZUM RAUM IM RAUM. ES IST KANN ALSO VERSCHLOSSEN UND UNAUFFÄLLIG WIRKEN, ODER ABER DER ZENTRALE RAUM DES HAUSES WERDEN. DER PARAVENT ERSETZT SOWOHL WÄNDE ALS AUCH TÜREN UND LÄSST ZUGANG VON VIER SEITEN ZU.



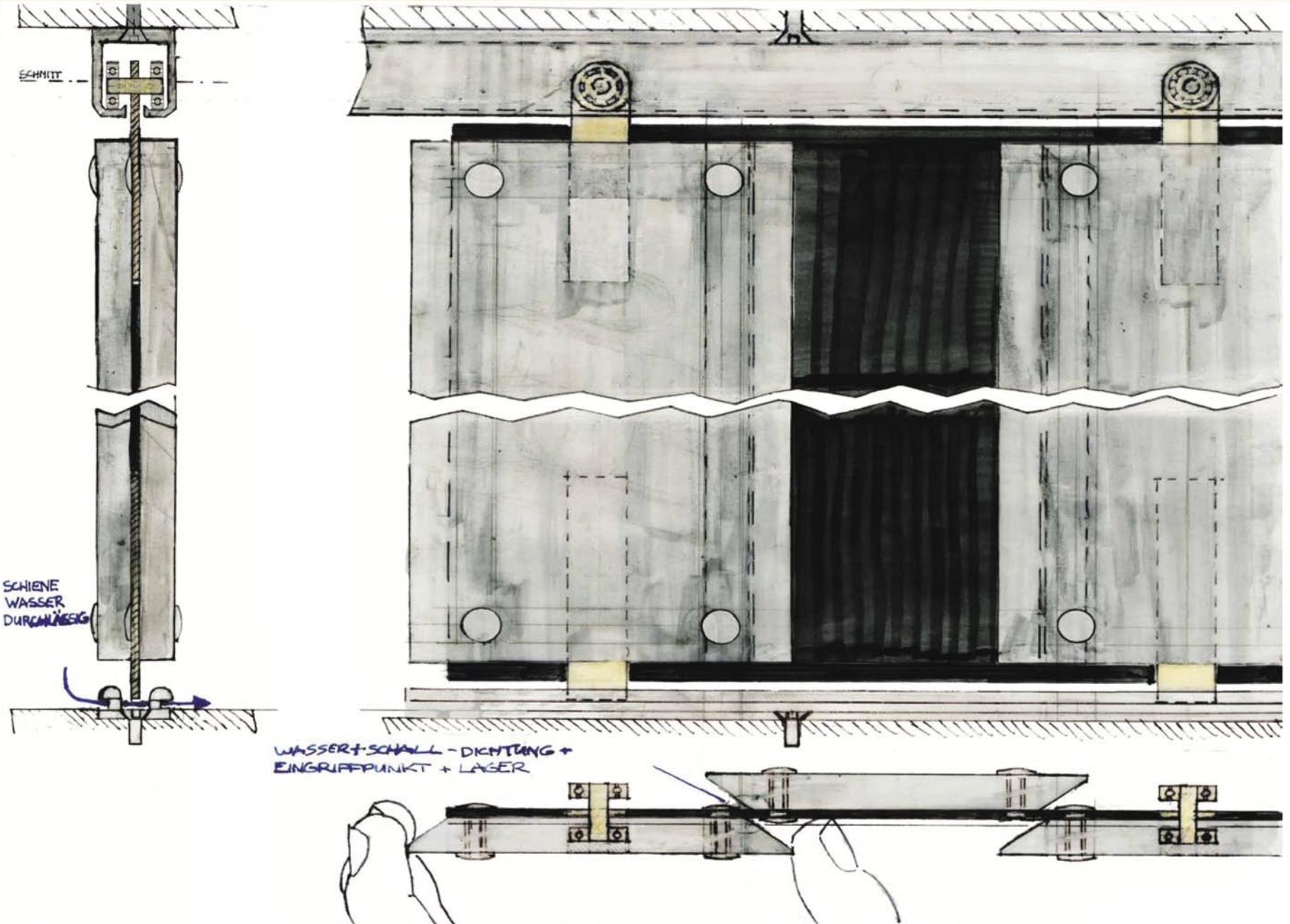
KONZEPTION

  
KONZEPTION

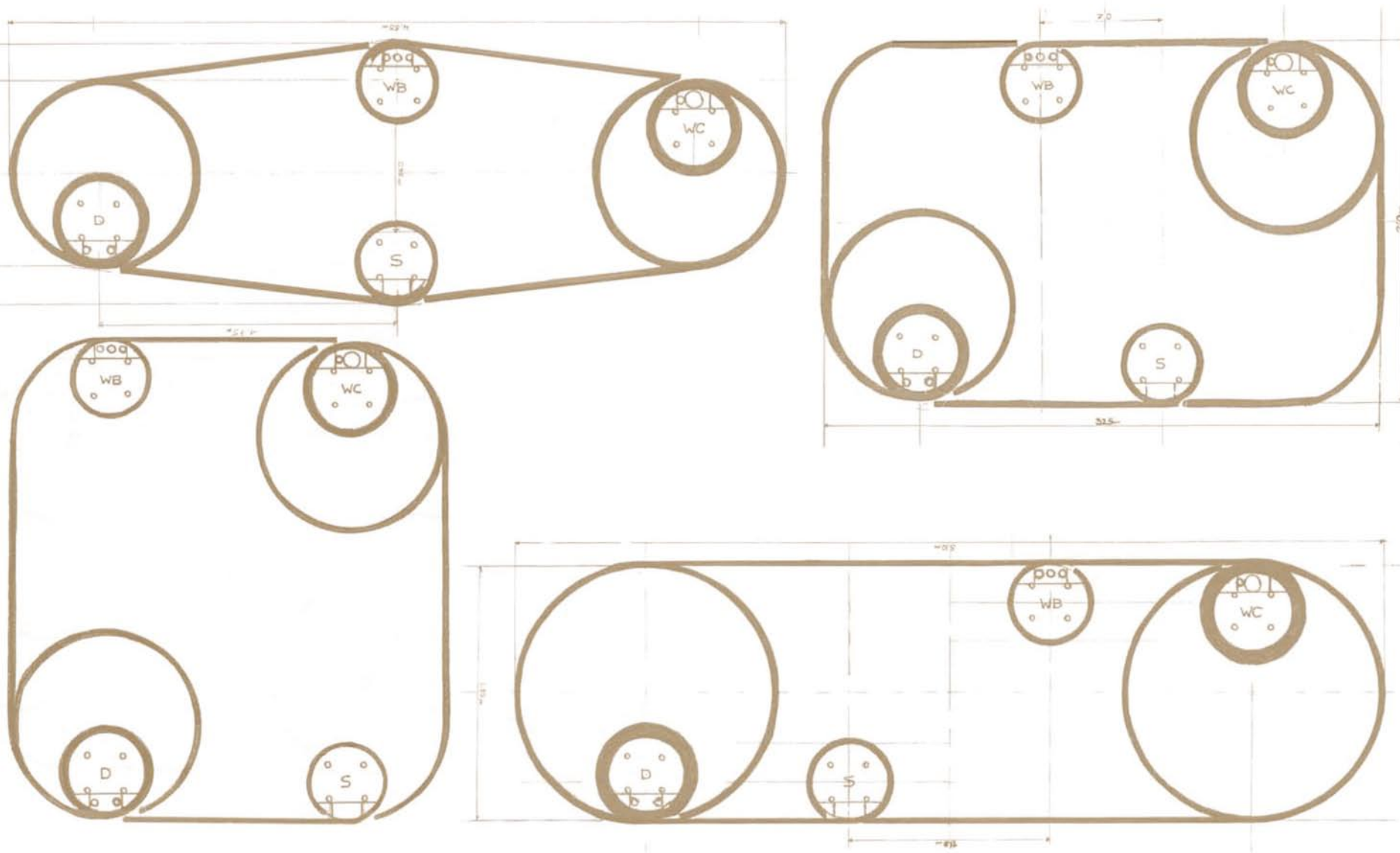


NICHT FAVORISIERTE VERSION MIT STABAUFHÄNGUNG





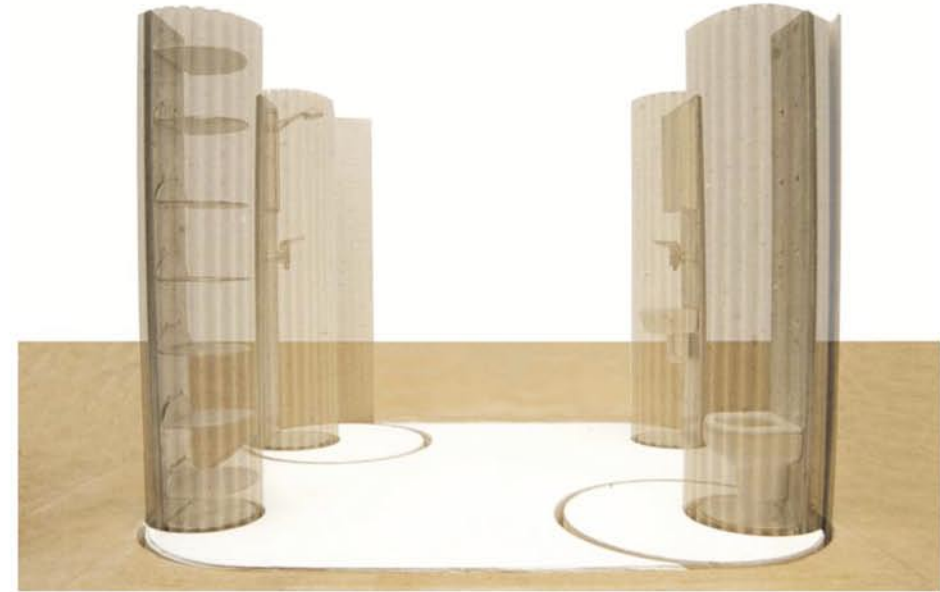
DIE PARAVET-WÄNDE KÖNNEN AN BELIEBIGER STELLE BEWEGT WERDEN. DER SPALT ZWISCHEN ZWEI ELEMENTEN IST ZU EINER GRIFFMULDE AUSGEFORMT.



MÖGLICHE ANPASSUNGEN DES BAD-GRUNDRISSSES AN RÄUMLICHE GEGEBENHEITEN



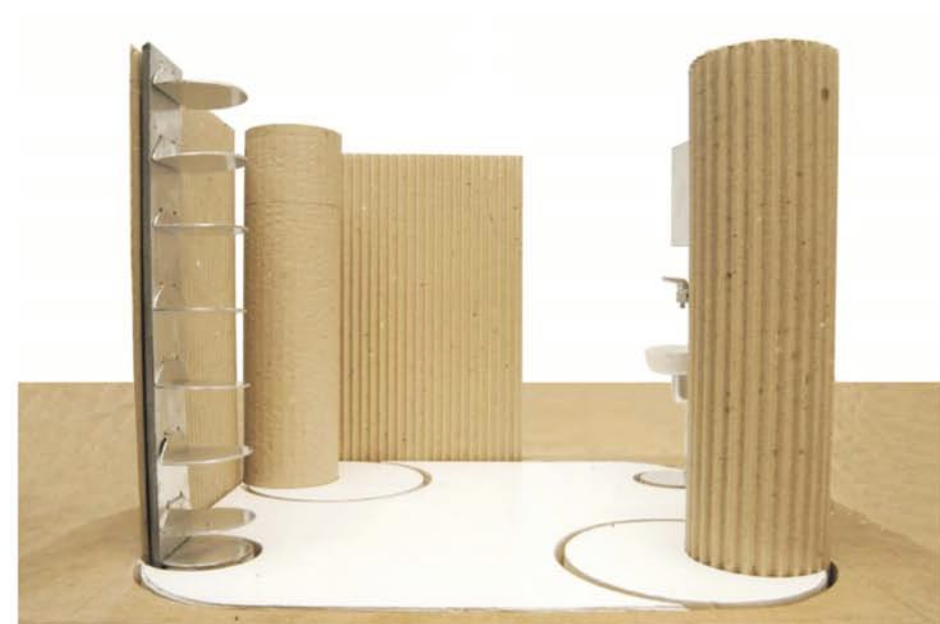
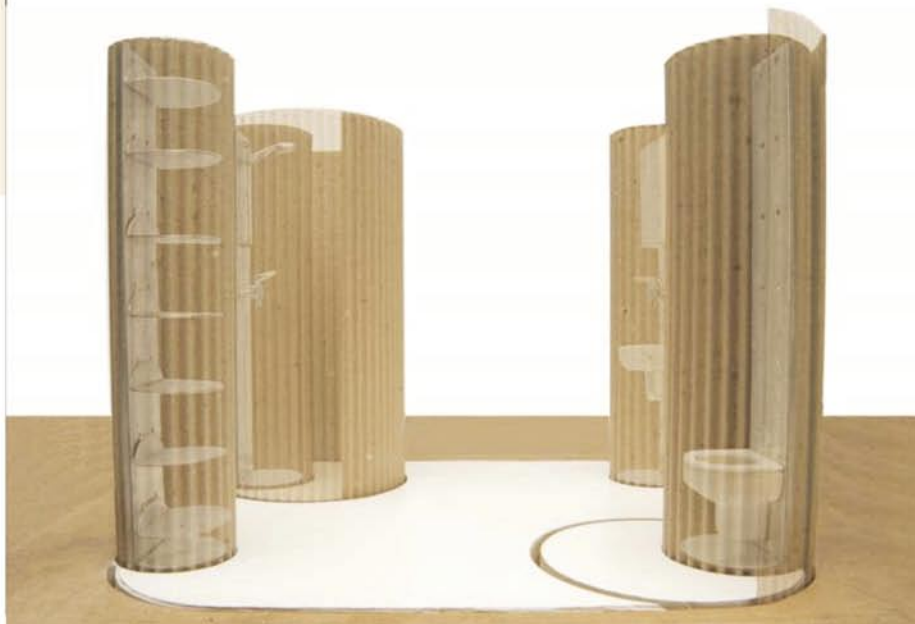
EINHÄNGEN DER KOMPONENTEN

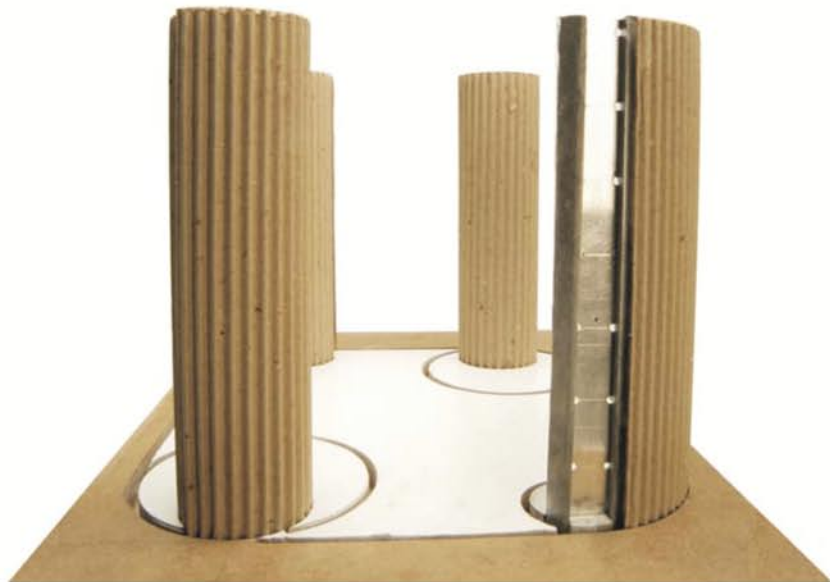


EINSETZEN DER PARAVENTS

AUSROLLEN DER PARAVENTS ZU KABINEN ÖFFNET ZUGLEICH BAD-ELEMENTE

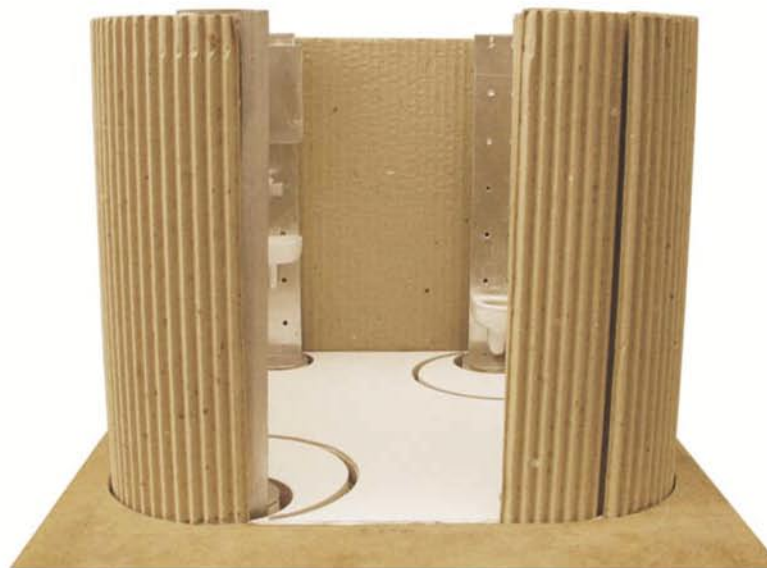
„OFFENES BAD“





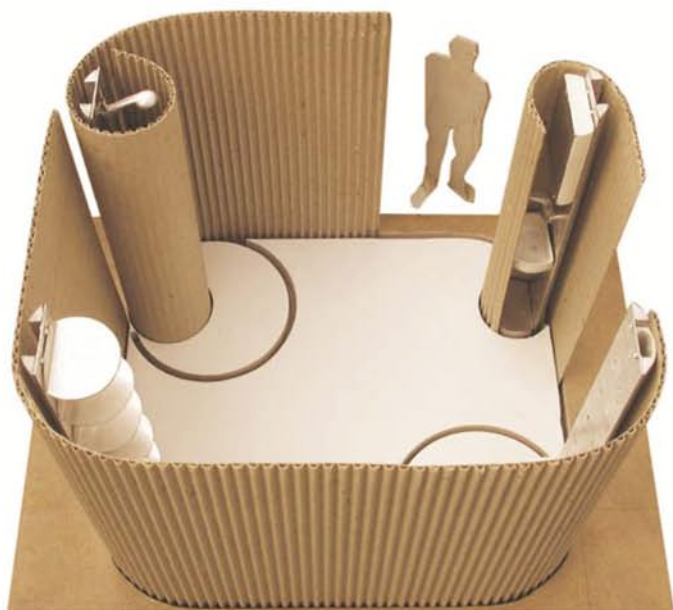
LEICHT ZUGÄNGLICHER 'INSTALLATIONASSCHACHT' IM STELENKÖRPER

ZUGANG ZUM JEWEILIGEN BADELEMENT SOBALD WAND GESCHLOSSEN WIRD.



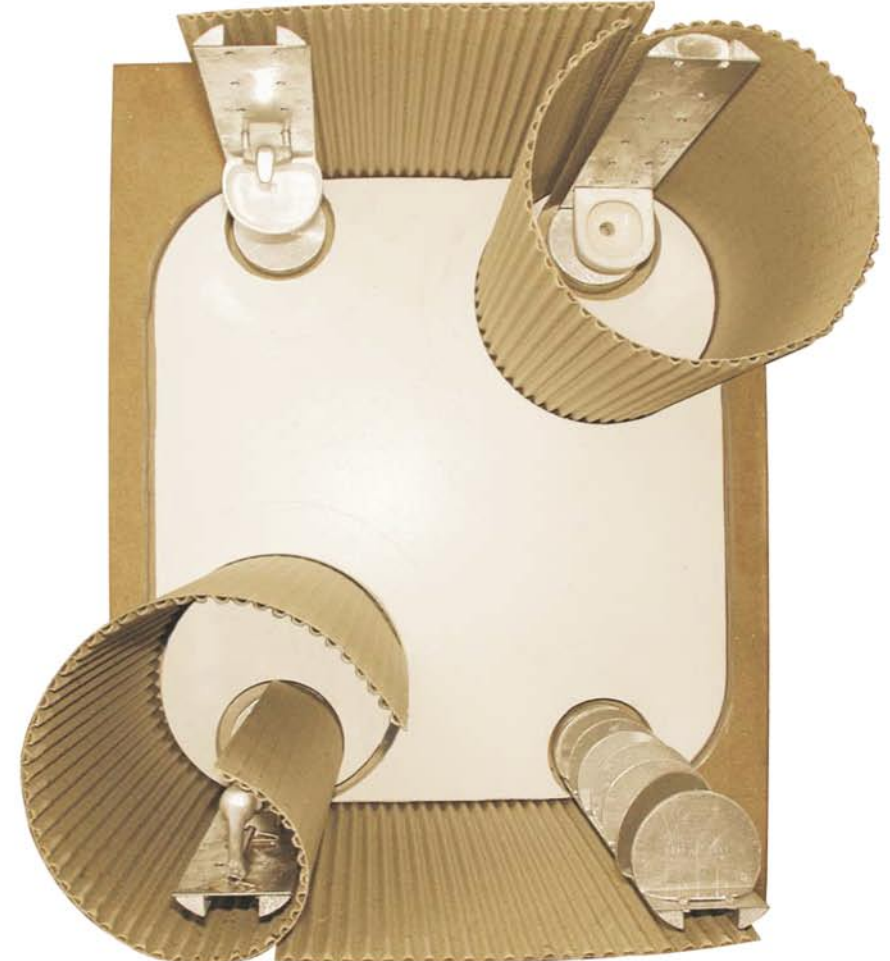
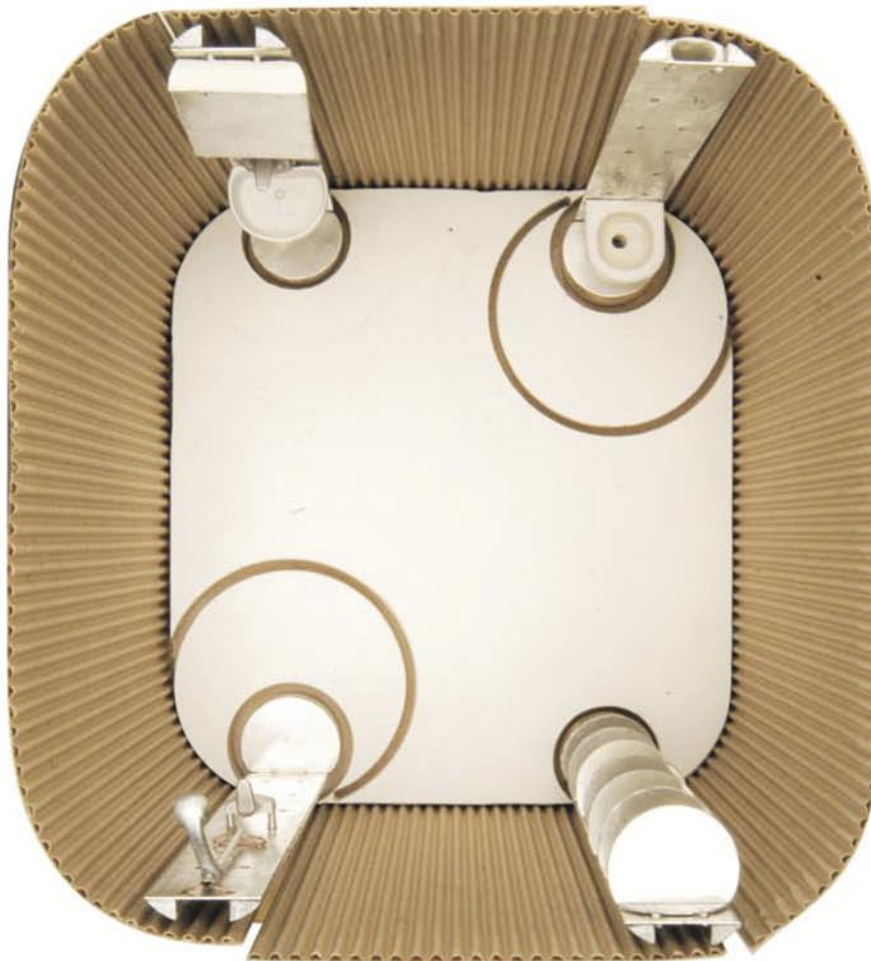
BLICK DURCH ZUGANG

WEITER RAUMEINDRUCK



BAD & RAUM

DER RAUM KANN BEI ANDRANG MEHRERER PERSONEN IN EINZELNE ZELLEN AUFGETEILT WERDEN.



SO BLEIBT DIE PRIVATSPHÄRE ERHALTEN, WENN ES ZU ENGPÄSSEN KOMMT.



